

Primari 1 (2024)

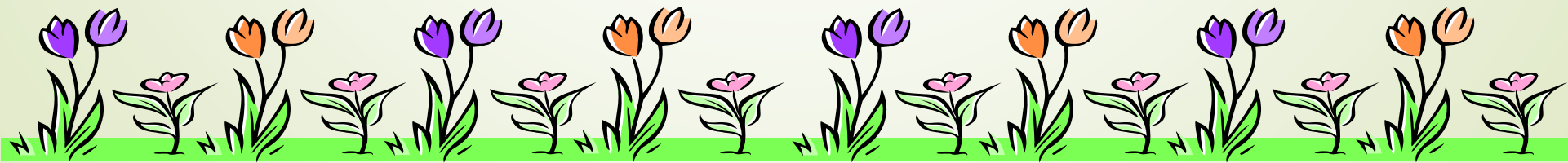
Bahasa Melayu

Sekolah Rendah Henry Park



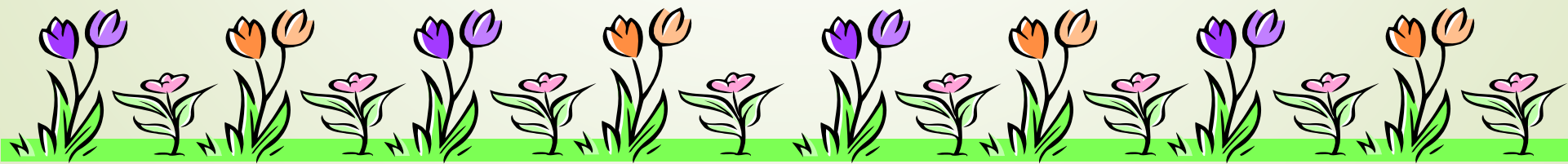
Kurikulum BM 2024

- ❑ memberikan penekanan pada pembangunan kemahiran diri dalam aspek antara budaya dan silang budaya serta kemahiran berfikir dan inventif
- ❑ menggunakan pendekatan berbilang mod untuk kemahiran membaca bagi memperkukuh pembelajaran
- ❑ memperluas skop pembelajaran dengan menyediakan konteks dan bahan autentik untuk menarik minat murid
- ❑ mengoptimumkan pengajaran dan pembelajaran ICT untuk mewujudkan pengalaman pembelajaran yang lebih seronok dan sendiri
- ❑ mempertingkatkan pendekatan untuk memupuk pengguna yang sentiasa melakukan refleksi sendiri dan mahir



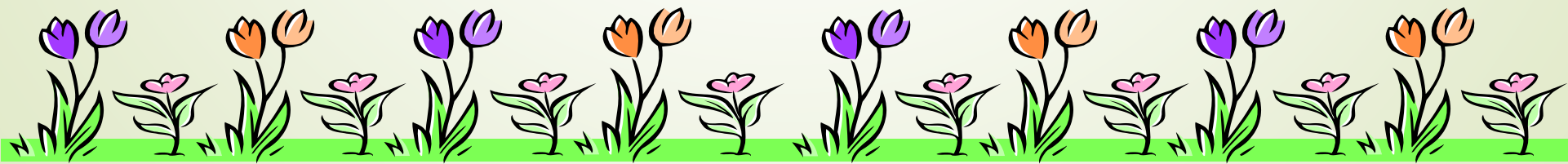
Matlamat BM HPPS 2024

- Murid-murid dapat menguasai Bahasa Melayu (BM) dengan baik
- Penguasaan Bahasa Melayu dapat diperkembangkan dengan aktiviti-aktiviti yang bersifat interaktif
- Membina keyakinan murid-murid untuk bertutur dalam Bahasa Melayu dengan memberi galakan, pujian dan teguran membina
- Memperkayakan pemahaman murid-murid akan budaya masyarakat Melayu
- Bekerjasama sebagai satu unit di dalam kelas
- Pembelajaran bahasa Melayu secara menyeronokkan



Program BM HPPS 2024

- Projek Bahasa Melayu: Diselesaikan di kelas. Kerja individu. Projek akan berlangsung pada penggal ketiga sempena sambutan Bulan Bahasa.
- Program Membaca seluruh kelas: Akan dimulakan pada penggal 1. Ada aktiviti yang harus diselesaikan murid-murid setelah mereka selesai membaca buku cerita tersebut.
- Bengkel Drama dan Penuturan: Penggal 1 dan 2 (Akan dipastikan lagi)

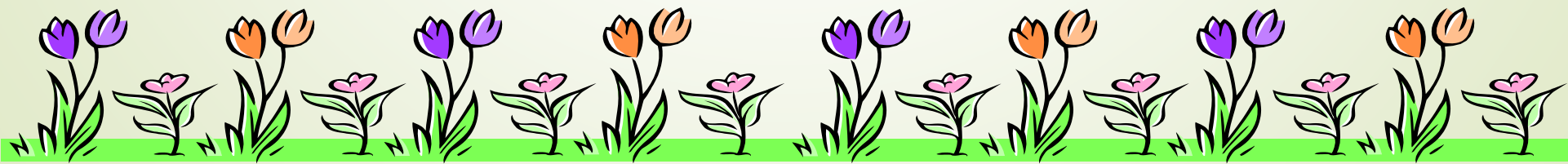


Program BM HPPS 2024

- Program Bacaan Khas (Pelajar yang memerlukan bantuan)
 - Dimulakan pada Penggal 3
- Aktiviti Bulan Bahasa (Penggal 3)
 - Peraduan mengasah bakat
 - Projek Individu
 - Aktiviti Interaktif mengenai budaya Melayu



Program BM HPPS



Program BM HPPS



Platform ICT untuk Pembelajaran Dalam Talian di HPPS

SLS

The screenshot shows the login interface for the Singapore Student Learning Space (SLS). On the left, the logo reads 'SINGAPORE STUDENT LEARNING SPACE' with 'SINGAPORE' in grey, 'STUDENT' in grey, 'LEARNING' in red and blue, and 'SPACE' in grey. On the right, the text 'SINGAPORE' is in a red box, followed by 'STUDENT LEARNING SPACE' in large bold letters and the tagline 'LEARN ANYTIME, ANYWHERE, AT ANY PACE'. Below this are input fields for 'Username' and 'Password', a 'FORGOT PASSWORD' link, and a blue 'LOGIN' button. At the bottom, there are links for 'Technical Support', 'Login Troubleshooting', 'Terms of Use', and 'Privacy Statement', along with a copyright notice: 'Copyright © 2019 Ministry of Education, Singapore. All rights reserved.'

SINGAPORE
STUDENT
LEARNING
SPACE

SINGAPORE
STUDENT
LEARNING SPACE
LEARN ANYTIME, ANYWHERE, AT ANY PACE

Username

Password

[FORGOT PASSWORD](#)

[Technical Support](#) [Login Troubleshooting](#) [Terms of Use](#) [Privacy Statement](#)
Copyright © 2019 Ministry of Education, Singapore. All rights reserved.

Komponen Bahasa Melayu

Lisan	(1) Bacaan (2) Penerangan berdasarkan gambar (3) Perbualan berdasarkan soalan
Kefahaman Mendengar	Soalan Bergambar Soalan Petikan
Penulisan	Menulis perkataan dan ayat
Alat Penilaian <ul style="list-style-type: none">- Senarai Semak- Borang Renungan- Rubrik	

Lain-lain Perkara

Ejaan diadakan pada setiap minggu.

Sekiranya hari ejaan jatuh pada hari cuti sekolah atau cuti umum, ejaan akan dijalankan apabila murid-murid pulang ke sekolah.



Bagaimana ibu bapa boleh membantu anak-anak?

- Digalakkan membaca bersama anak-anak
- Ajukan soalan-soalan untuk membantu pemahaman anak
 - Soalan-soalan seperti 'mengapa', 'bagaimana', 'apa kesannya', 'pada pendapat kamu', 'jelaskan', 'buktikan'
- Galakkan penggunaan kamus
- Sering bertutur dalam bahasa Melayu



Terima Kasih

Yang kurik kundi,
Yang merah saga.
Yang baik budi,
Yang indah bahasa.

Cikgu Norrehan (Ketua Subjek BM)

Alamat e-mel,

norrehan_mohamad_jabbar@moe.edu.sg

